



HEMMO VATTULAINEN
PARGA
KAUPUNKI KREIKASSA

KalleCat

ISBN 952-5399-33-8

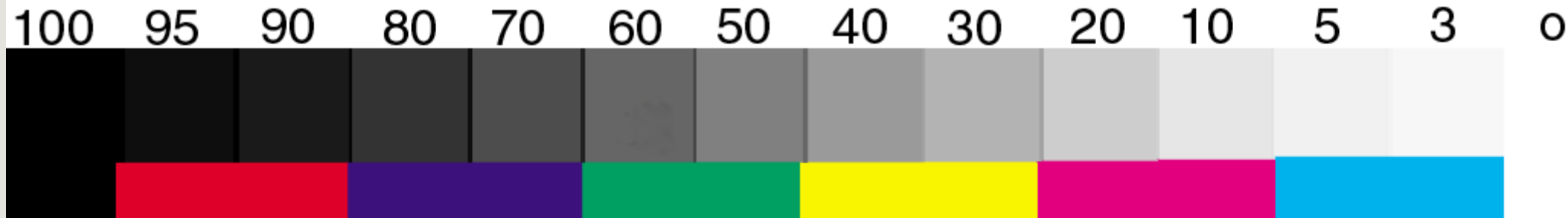


**KOKO
SIVUN
NÄYTTÖ**

**Esc
näppäin
takaisin**

**SIVUT
KIRJANMERKIT**

HEMMO VATTULAINEN
PARGA
KAUPUNKI KREIKASSA



PARGA KAUPUNKI KREIKASSA

Photo: Hemmo Vattulainen

ISBN 952-5399-33-8

"All rights reserved"

KalleCat

PARGA

Parga sijaitsee Joonian meren rannalla manner Kreikan luoteisosassa Epiruksen maakunnassa. Parga on noin 3000 asukkaan idyllinen pikku kaupunki, jonka takana kohoavat korkeat vuoret ja jota ympäröivät vanhat oliivipuulehdot. Kapeat kadut kiemurtelevat talojen välissä, arkkitehtuurissa näkyy italialainen vaikutelma.

Venetsialaisen linnoituksen rauniot hallitsevat kukkulalta kaupunki kuvaa. Venetsialaiset rakensivat sen 1200 luvulla suojelemaan Pargaa turkkilaisten hyökkäyksiltä.

1300 luvulla Pargassa alkoi venetsialaisvallan aika, jota kesti 1700 luvun lopulle saakka.

Ranskalaiset ja englantilaiset pitivät valtaa jonkin aikaa, kun turkkilainen Ali Pasha osti Pargan englantilaisilta 1817. Pargan asukkaat eivät kestäneet turkkilaishallitsijaa, vaan pakenivat Korfuun. Pargalaisten jälkipolvet palasivat takaisin vuonna 1913, kun Epiruksen maakunta liitettiin Kreikkaan.

PARGA





INTERNATIONAL TRAVEL SERVICES
TRAVEL AGENCY REISEBÜRO

FILM
PHONE CARDS
STATUES





RUDIS
WINE BAR & RESTAURANT

Café

CAFE EX

Café Dufan

CIGARETTES

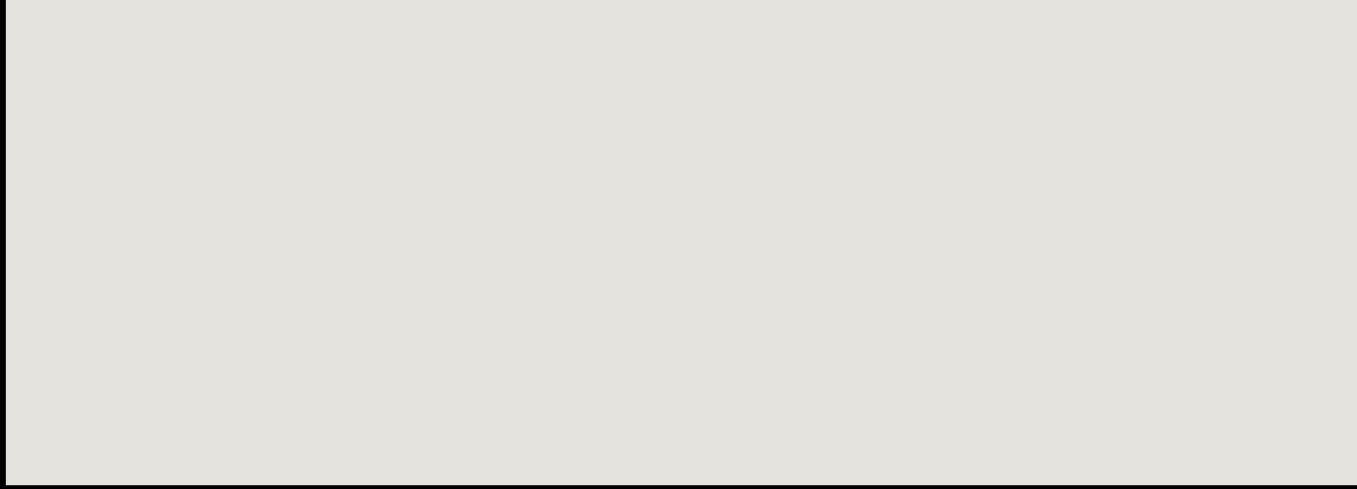
MARKET



























VALTOS BEACH







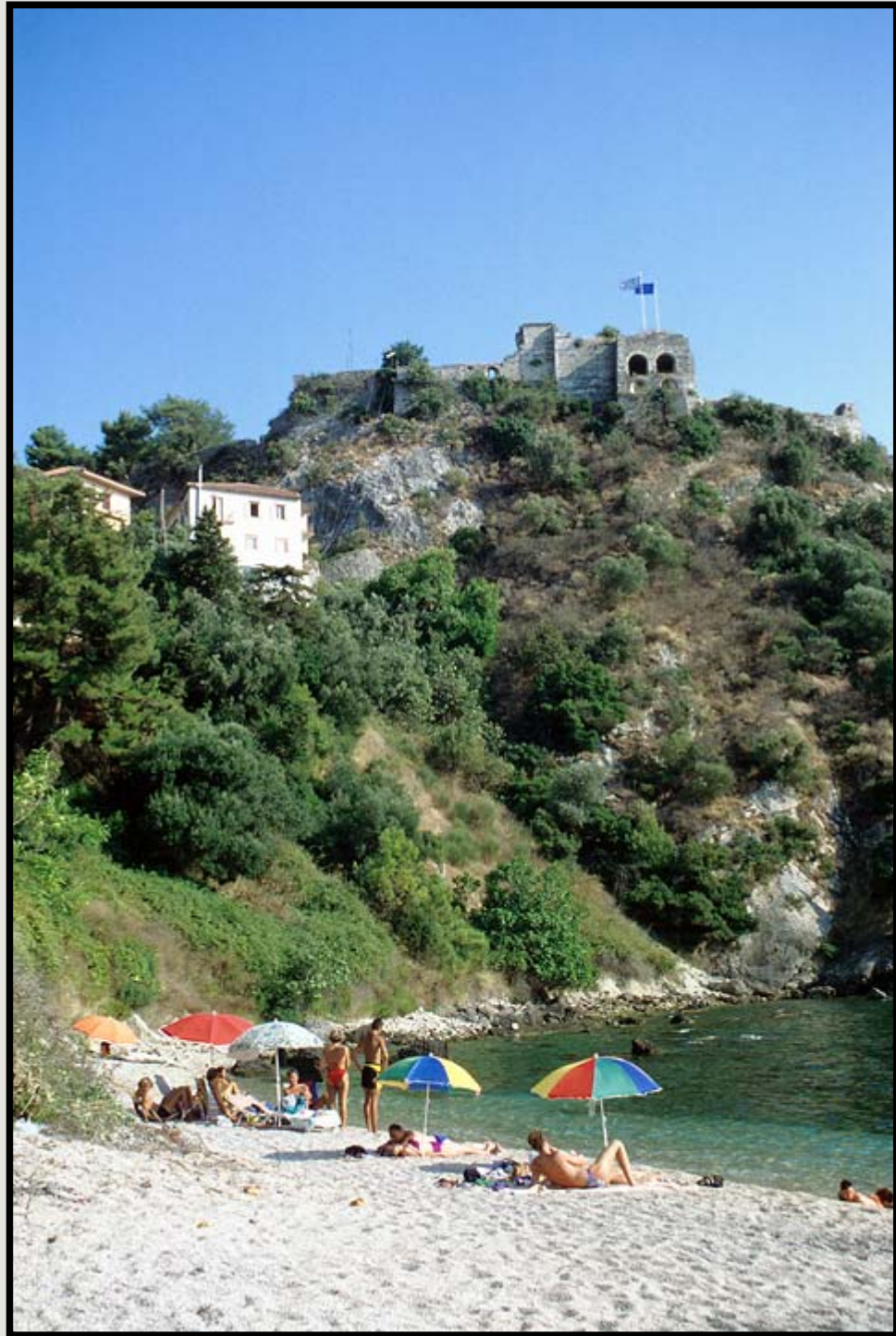






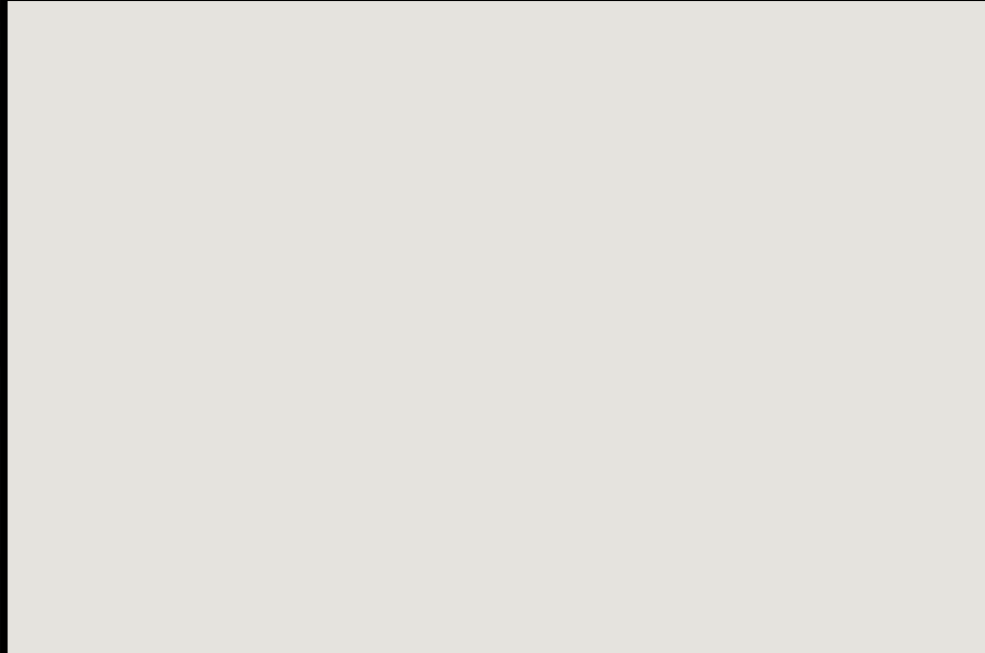
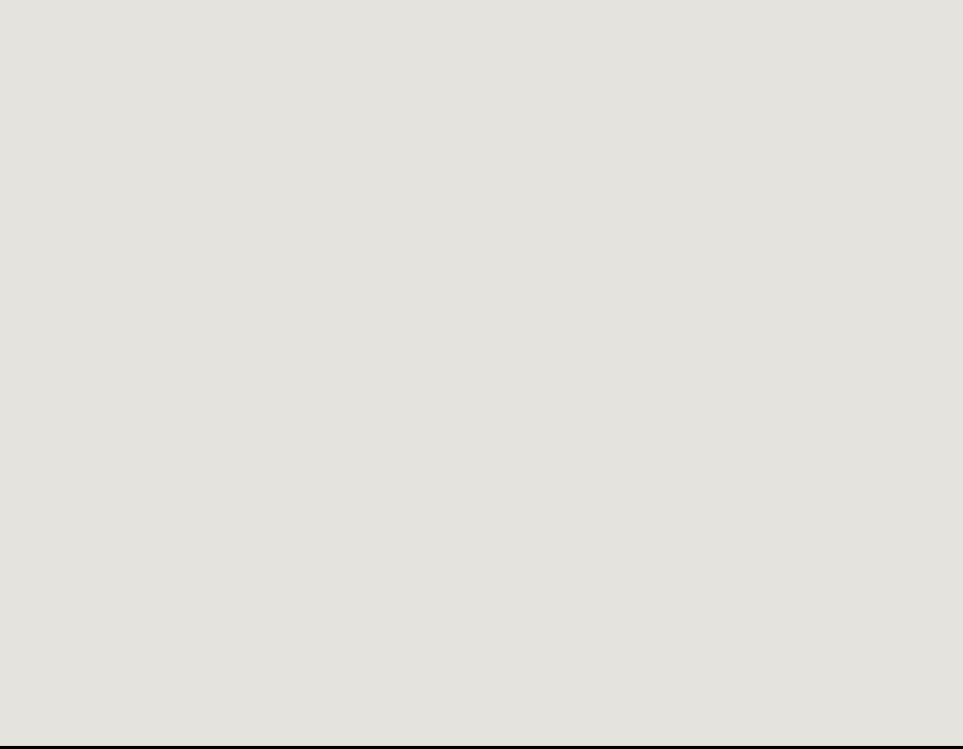


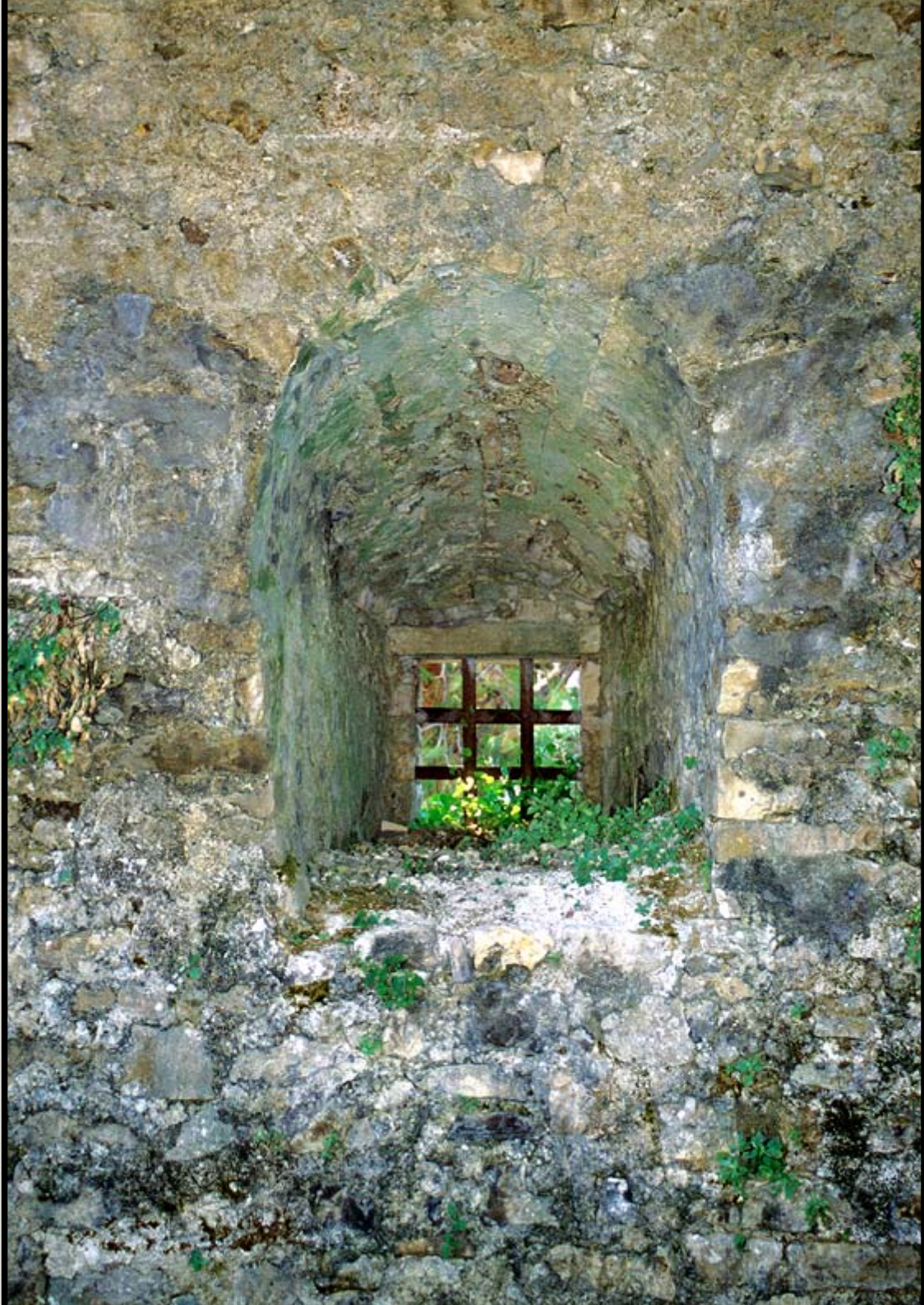




VENETSIALAINEN LINNOITUS - 13 vuosisadalta









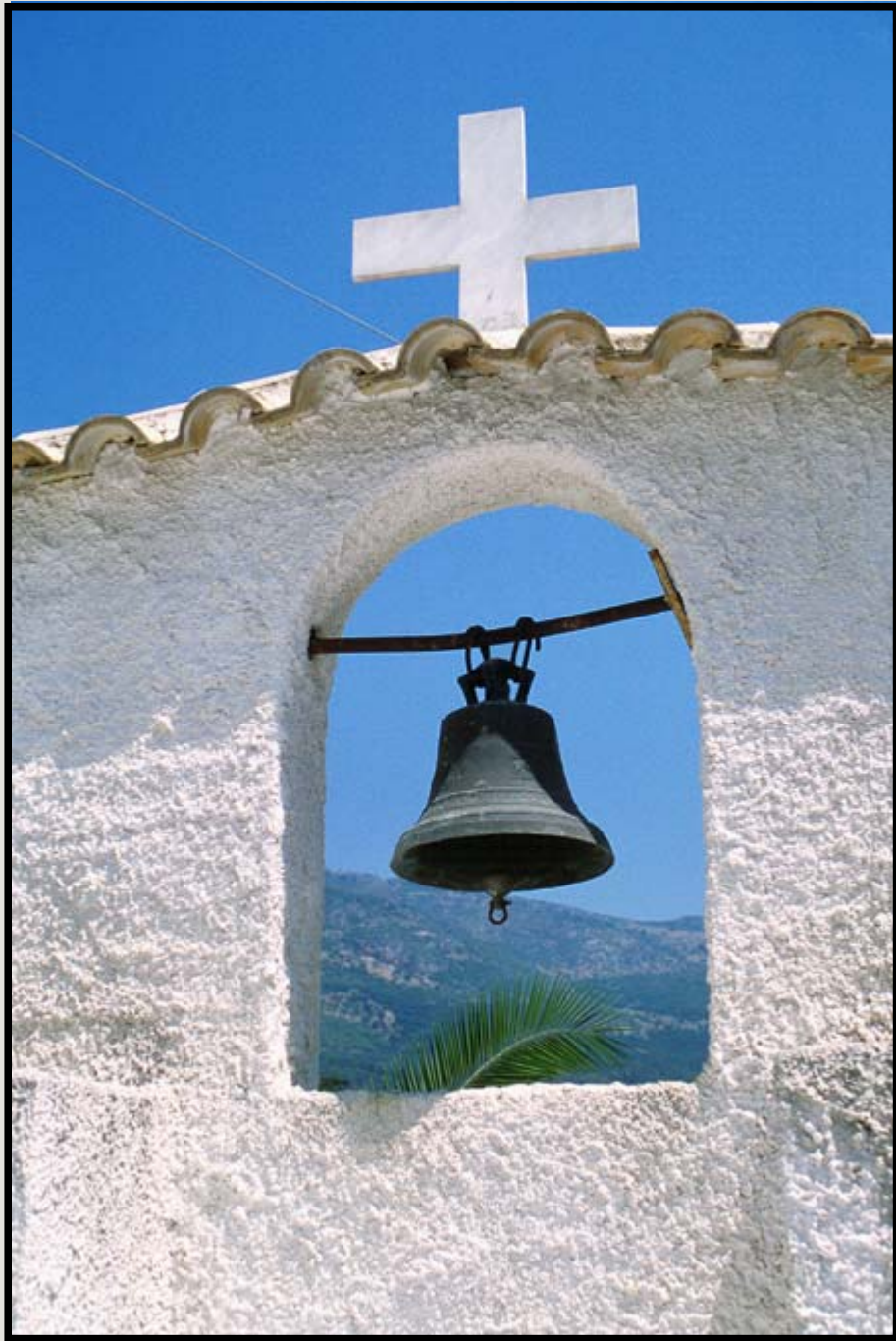
















PARGAN KATUJA

























ΕΝΘΑ ΔΕ ΚΕΙΤΑΙ
ΑΝΙΣΤΡΑΦΕΙΑ ΕΥΑΓΓΕΛΙΑ ΒΑΣΙΛΙΑ
ΕΠΙΣΤΑΤΑ ΕΤΗ 69 ΕΤΕΔΕΥΤΑ
ΣΤΗ 7 ΜΑΡΤΙΟΥ 1580
ΣΗΜΑ ΔΕ ΤΗΣ ΣΤΟΡΗΣ ΜΝΗΜΟΝΟΝ
ΕΠΙΣΤΑΤΟΥ ΒΑΣΙΛΙΑ

ΑΔΕΛΦΟΙ ΒΟΥΤΑΡΗ ΕΡΟΙΟΥΝ ΑΘΗΝΑ





NEKROMANDEION HAADEKSEN TEMPPELI

Necromanteion sijaitsee 25 km:n päässä Pargasta. Alueella on kuoleman valtakunnan kuninkaan Haadeksen temppelin rauniot. Oraakkelit olivat siellä yhdeydessä kuolleitten henkien kanssa. Myöhemmin oli raunioitten päälle rakennettu kirkko.

















ZOLONGON MUISTOMERKKI

Zalongon muistomerkki on rakennettu Soulin kylän naisten muistoksi. He hyppäsivät alas vuorelta valiten mieluummin kuoleman, kuin turkkilaisen Ali Pashan ja hänen joukkonsa vallan alle joutumisen.















KASSOPE - HELLENISTISEN AJAN KAUPUNKI



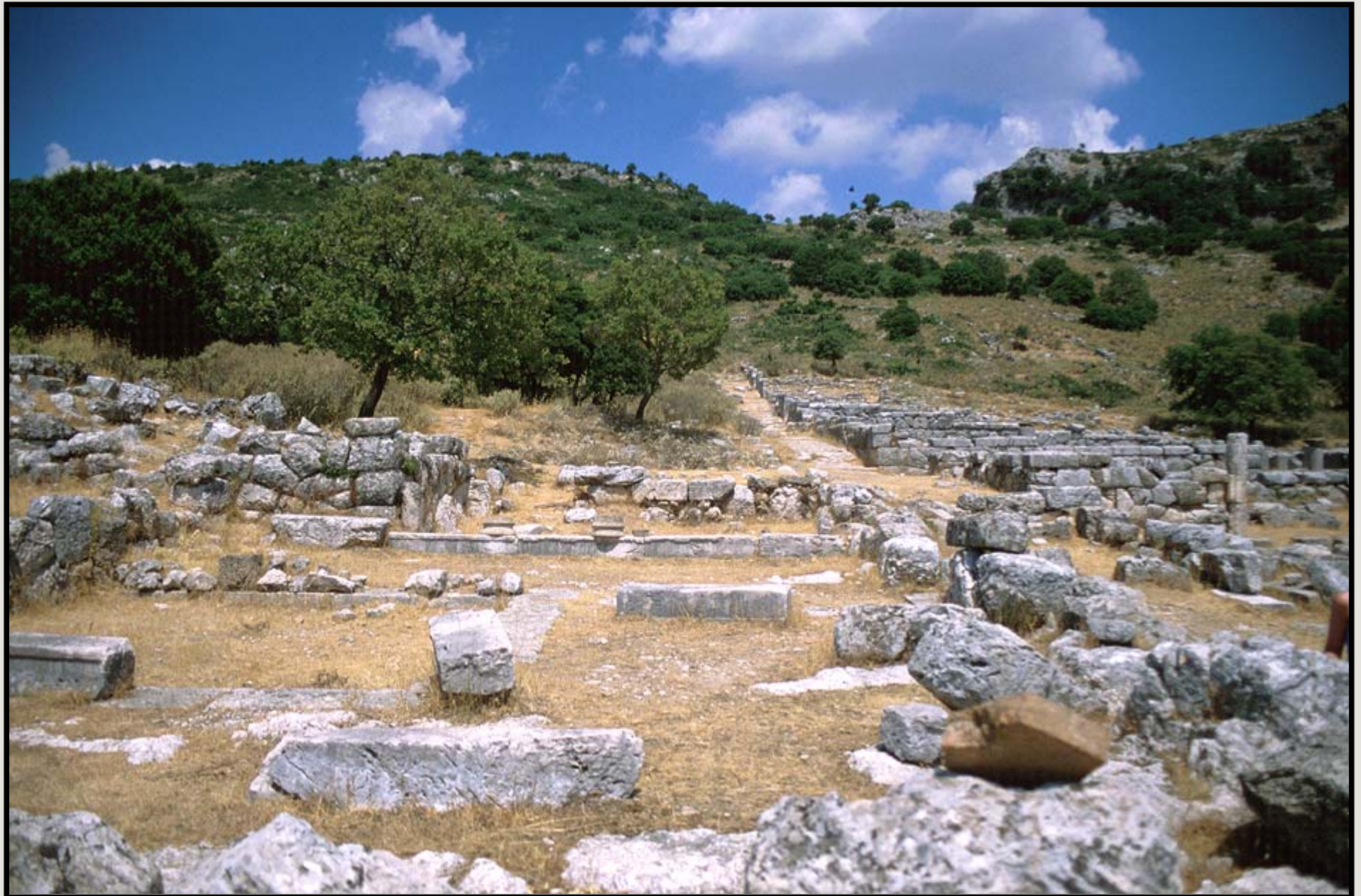




Kassopin hellenistisen ajan kaupungin rauniot sijaitsevat 60 km:n päässä Pargasta. Kassope oli tyypillinen pikku kaupunki noin 8000-10000 asukkaineen.















ACERO JOKI







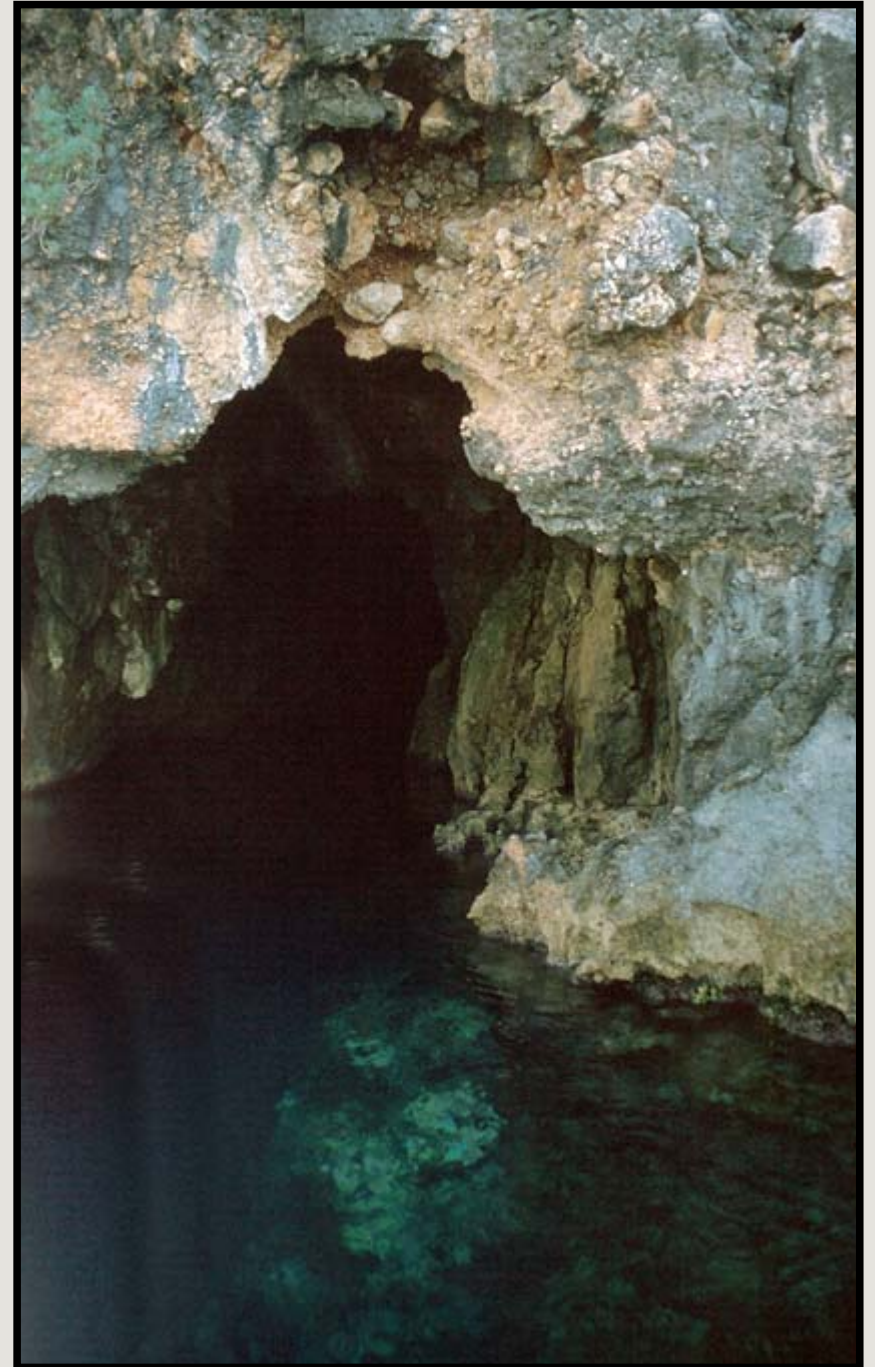








AFROTITEN LUOLA









ACERO JOEN SUISTO







PARGAN RANTOJA















METSÄPOLKU



























PARGAN ILTA







WALKERS
HOT DOGS
DRINKS

CHIPS
SOUVLAKI
CROISSANTS
COFFEE

TOPPING

COCA-COLA

Coca-Cola
Coke

Σ. Εταιρεία Υγιεινής Διατροφής





UUSI AAMU - UUSI AURINKO







CD-BOOKS KalleCat



Finland

"ALL RIGHTS RESERVED"